



PD ul. Čordákova



PD ul. Janigova

parkovacie domy ul. Čordákova, ul. Janigova

stavebník	Mesto Košice
vypracoval	Ing. arch. Michal Babinec
miesto stavby	Sídlisko KVP, Janigova, Čordákova, 040 23 Košice
stupeň	Architektonický koncept
dátum	06/2022

Sprievodná správa

Identifikačné údaje

Adresa: Čordákova, Janigova, Košice
Druh: Novostavba objektov parkovacích domov
Stupeň: Architektonická štúdia
Parcelné číslo: 3021/1 ,3024 ,3042 a 3013/5, 3013/6; reg."C" KN, k.ú. Grunt
Investor: Mesto Košice
Generálny projektant: VISIA, s.r.o., Sládkovičova 50, 9270 01 Šaľa, atelier@visia.sk
Autor architektonického riešenia: Ing. arch. Michal Babinec

Charakteristika územia

PD ul. Čordákova

Navrhovaný parkovací dom je situovaný v zastavanej časti mesta Košice na sídlisku KVP v katastrálnom území Grunt. Stavebný areál sa nachádza na pozemku vymedzenými parcelnými číslami: 3021/1, 3024, 3042; reg."C" KN, k.ú. Grunt.

Dotknutý areál je v súčasnosti trávnatou plochou s dvoma asfaltovými plochami. Z južnej strany je osadený objekt panelového bytového domu. Zo západu sa nachádza objekt telocvične. Zo severu je objekt školy, ktorý sa nachádza za jednosmernou ulicou a parkovacou plochou. Z východnej strany sa nachádza objekt trafo stanice s plochou pre odpadové hospodárstvo, cesta a za ňou sú 3 bytové objekty bodového typu.

PD ul. Janigova

Navrhovaný parkovací dom je situovaný v zastavanej časti mesta Košice na sídlisku KVP v katastrálnom území Grunt. Stavebný areál sa nachádza na pozemku vymedzenými parcelnými číslami: 3013/5, 3013/6; reg."C" KN, k.ú. Grunt.

Dotknutý areál je v súčasnosti nevyužívaný trávnatý svah. Z južnej strany sa pod oporným múrom nachádza futbalové ihrisko. Na západ sa nachádza Klimkovičova ulica z ktorej sa uvažuje vjazd. Zo severu sa nachádza panelový bytový objekt. Z východu sa nachádza objekt školy.

Urbanistické riešenie

Objekty parkovacích domov sú pôdorysne obdĺžnikového tvaru a sú optimálne osadené na parcely v pozdĺžnom smere zo západu na východ. Ich umiestnenie neznižuje svetlotechnické podmienky okolitých objektov obytného charakteru.

PD ul. Čordákova

Objekt menšieho parkovacieho domu na Čordákovej ulici je 5 podlažný objekt, pričom najvyššie podlažie je parkovanie na streche. Dom má vjazd uvažovaný z ulice Čordákova na 2NP, keďže je medzi pozemkom a úrovňou ulice výškový rozdiel jedného podlažia. Smerom od Čordákovej ulice je potrebné zapažiť svah opornou stenou.

PD ul. Janigova

Objekt väčšieho parkovacieho domu na Janigovej ulici je 5 podlažný objekt, pričom najvyššie podlažie je parkovanie na streche. Dom má vjazd uvažovaný z ulice Klimkovičova na 1NP a je osadený hlbšie do terénu, nakoľko sa jedná o svahovitý pozemok. Oporná stena bude zo západnej, severnej a východnej časti objektu (viď. rez a pôdorysy).

Princípy architektonického a materiálloveho riešenia

Architektúra parkovacích domov ako forma vychádza z funkcie a konštrukčného systému jednotlivých objektov. Fasády objektov sú navrhované z kombinácie plôch ľahokovu a drevených lamiel s možnosťou obrastenia fasád ľahavými rastlinami. Prístupové komunikácie majú asfaltovú vozovku a vo vnútri objektov je vozovka betónová. Je vhodné uvažovať s prispôbením niekoľkých parkovacích miest pre elektromobily a teda umiestniť pri nich nabíjacie stanice. V tomto prípade by bolo možné na strechu komunikačných jadriera a strechu rampy umiestniť fotovoltaické panely za účelom získavania elektrickej energie. Pri vstupoch do PD sa uvažuje atomatická rampa s platobným systémom.

Konštrukčné riešenie

Objekty parkovacích domov sú z konštrukčného hľadiska riešené ako skeletový systém tvorený oceľovými stĺpmi a prievlakmi, na ktoré sú uložené stropy z nosného trapézového plechu spriahnuté vystúženým betónom. Zmieňovaný konštrukčný systém je od firmy ASTRON. Konštrukčný systém bol konzultovaný so stavebným inžinierom Ing. Ladislav Chatrnúch. Objekty je uvažované zakladať na pilótach. Rampa je priama, obojsmerná a na najvyššom podlaží je prestrešená. Komunikačné jadrá sú zo železobetónu a nachádzajú sa vždy oproti sebe v nárožiach. Po stenách na každom podlaží sú uložené panely proti osvetleniu okolitých bytov.

Bilancie projektu

Projekt	PD ul. Čordákova	PD ul. Janigova
Ohadované investičné náklady	2 315 000 €	4 300 000 €
Počet parkovacích státí	188	353
Cena za parkovacie miesto*	12 314 €	12 181 €
<small>*cena je vyjadrená bez parkovacích miest pre elektromobily</small>		
Parkovacie miesto pre ZŤP	11 (z 188)	15 (z 353)
Skladové kobky	28 m ²	360 m ²
konštrukčná výška podlažia	2,90 m	2,9 m
podlažnosť	4+1 čiastočne pp	3+2pp (1 čiastočne pp)
zastavaná plocha park. domu:	1118,6 m ²	1980 m ²
zastavanosť pozemku:	37%	25,28%
plocha zelene:	1897,4 m ²	670 m ²
obostavaný objem:	15.660 m ³	25.540 m ³

stavebník	Mesto Košice
vypracoval	Ing. arch. Michal Babinec
názov stavby	PD Čordákova, PD Janigova
miesto stavby	Sídlisko KVP, Janigova, Čordákova, 040 23 Košice
názov výkresu	Sprievodná správa
stupeň	Architektonický koncept
dátum	06/2022
formát	2xA4
mierka	-
číslo výkresu	01

Širšie vzťahy



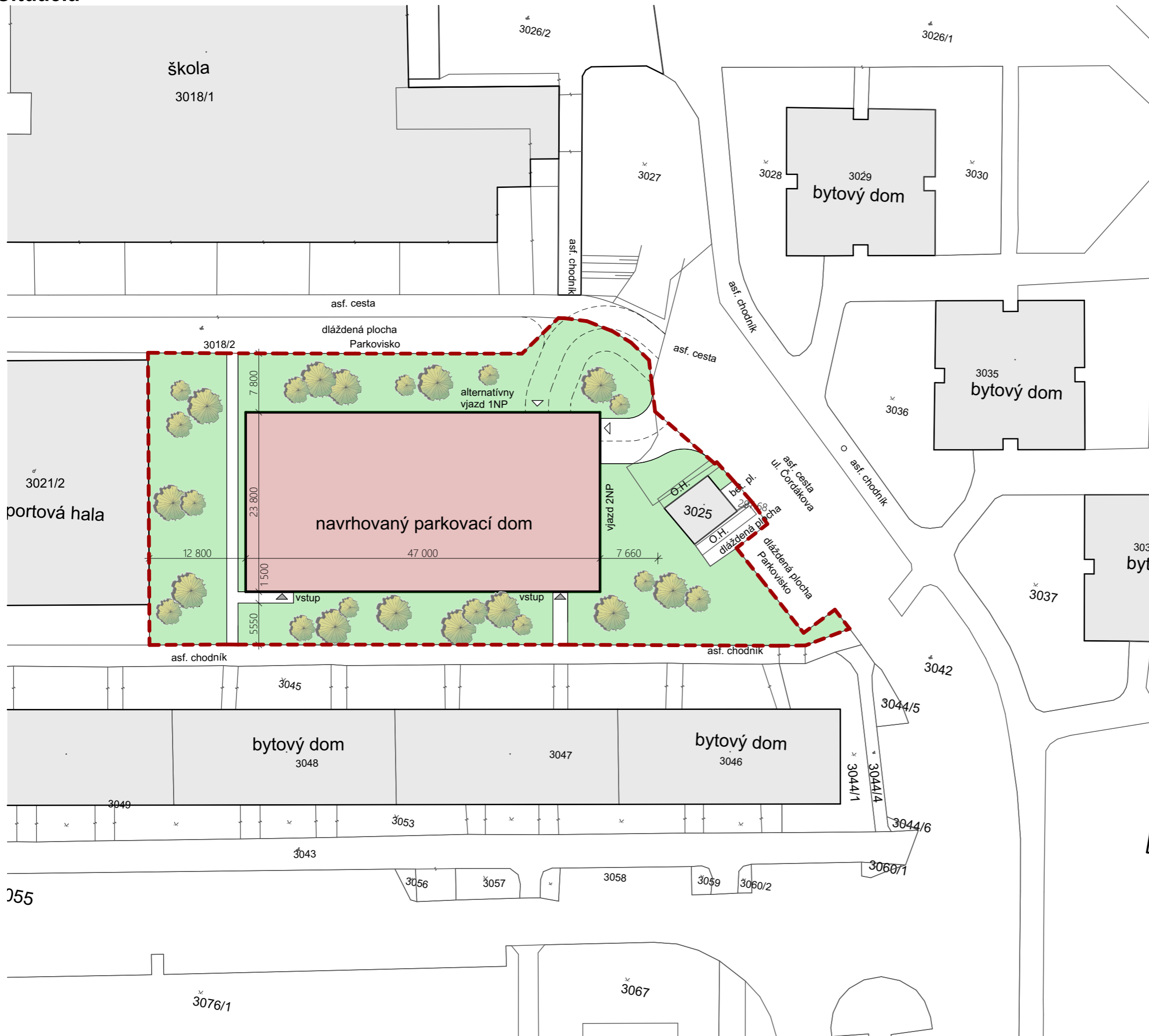
B A

LEGENDA

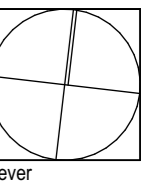
- (A) PD ul. Čordákova
- (B) PD ul. Janigova

stavebník	Mesto Košice
vypracoval	Ing. arch. Michal Babinec
názov stavby	PD Čordákova, PD Janigova
miesto stavby	Sídliisko KVP, Janigova, Čordákova, 040 23 Košice
názov výkresu	Širšie vzťahy
stupeň	Architektonický koncept
dátum	06/2022
formát	2xA4
mierka	-
číslo výkresu	02

Situácia

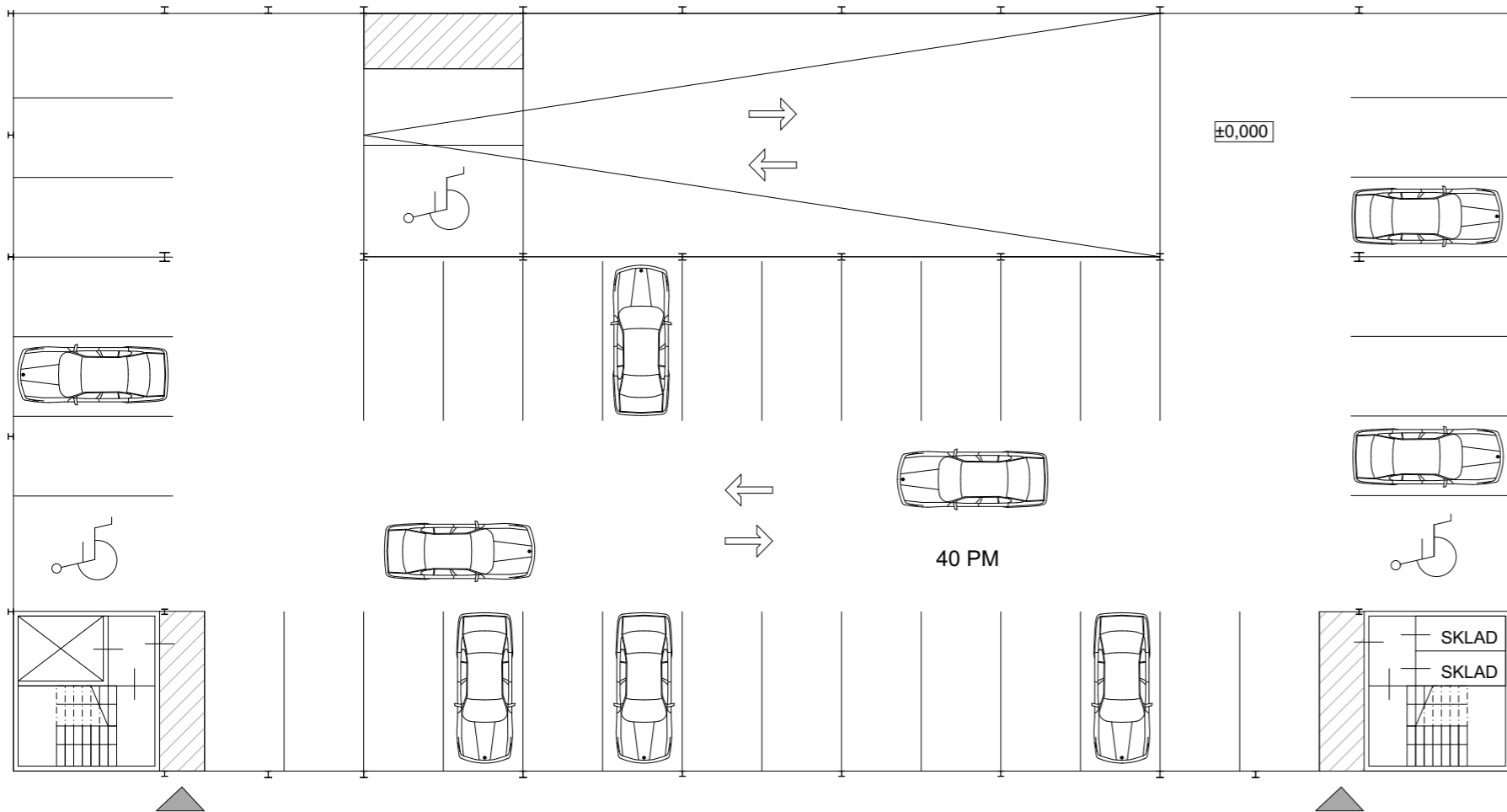


±0,000 = 295,0 m.n.m.

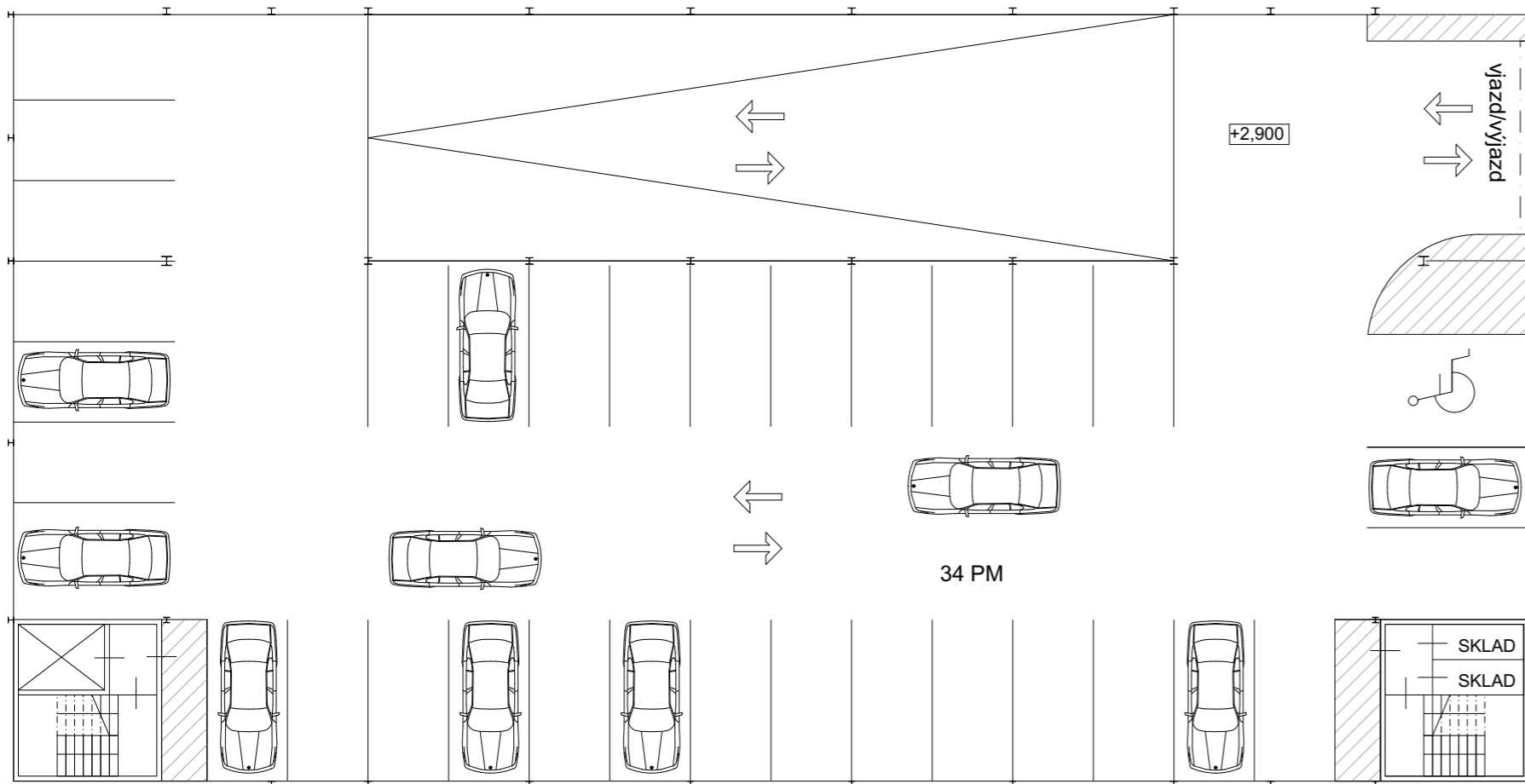


stavebník	Mesto Košice
vypracoval	Ing. arch. Michal Babinec
názov stavby	Parkovací dom Čordákova
miesto stavby	Sídliisko KVP, Čordákova, 040 23 Košice
názov výkresu	Situácia
stupeň	Architektonický koncept
dátum	06/2022
formát	2xA4
mierka	1:500
číslo výkresu	03

Pôdorysy



Pôdorys prízemnia (1.NP)

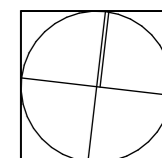


Pôdorys podlažia (2.NP)

LEGENDA

PM Parkovacie miesto

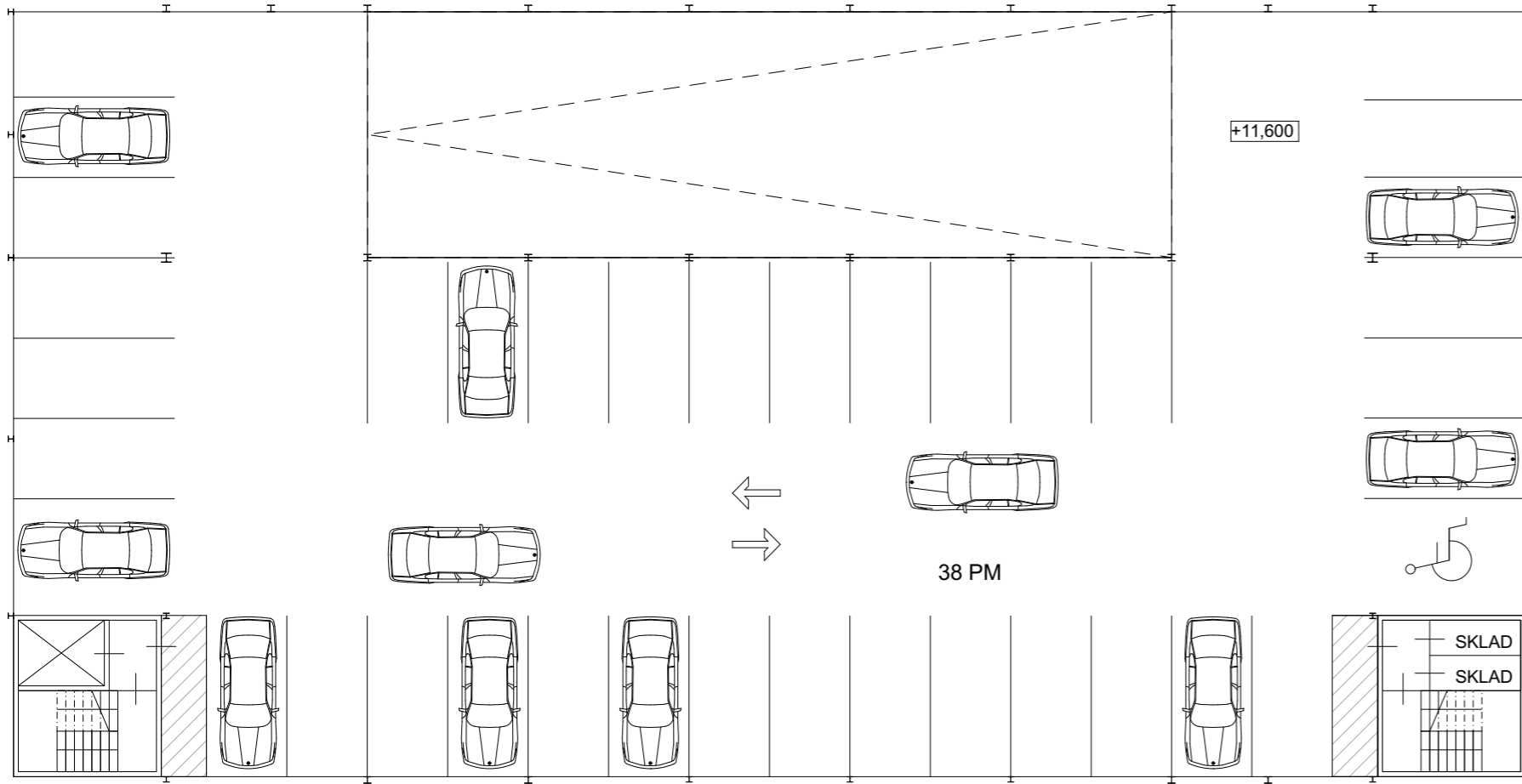
±0,000 = 295,0 m.n.m.



sever

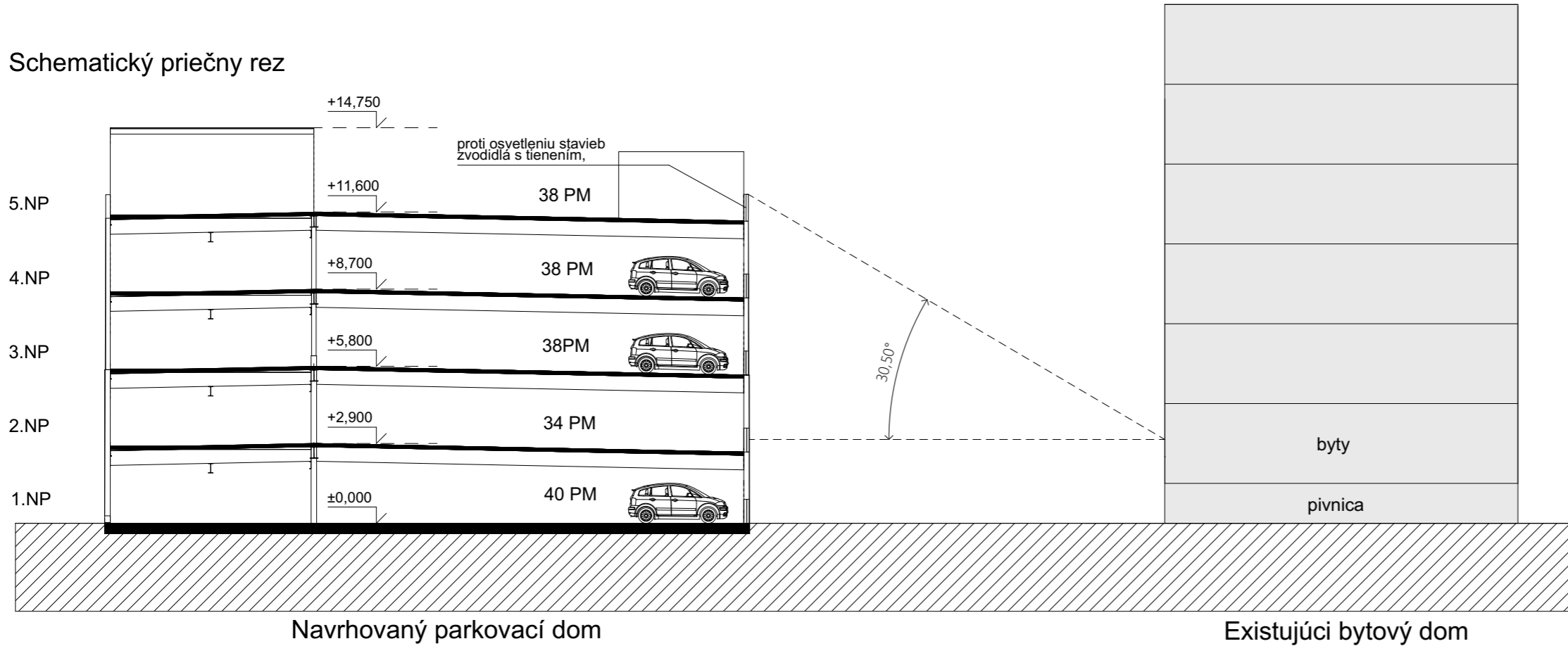
stavebník	Mesto Košice
vypracoval	Ing. arch. Michal Babinec
názov stavby	Parkovací dom Čordákova
miesto stavby	Sídliisko KVP, Čordákova, 040 23 Košice
názov výkresu	Pôdorysy
stupeň	Architektonický koncept
dátum	06/2022
formát	2xA4
mierka	1:200
číslo výkresu	04

Pôdorys, Rez



Pôdorys strechy (5.NP)

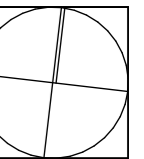
Schematický priečný rez



LEGENDA

PM Parkovacie miesto

±0,000 = 295,0 m.n.m.



stavebník	Mesto Košice
vypracoval	Ing. arch. Michal Babinec
názov stavby	Parkovací dom Čordákova
miesto stavby	Sídliisko KVP, Čordákova, 040 23 Košice
názov výkresu	Pôdorys, Rez
stupeň	Architektonický koncept
dátum	06/2022
formát	2xA4
mierka	1:200
číslo výkresu	05

Vizualizácie

PD Čordákova



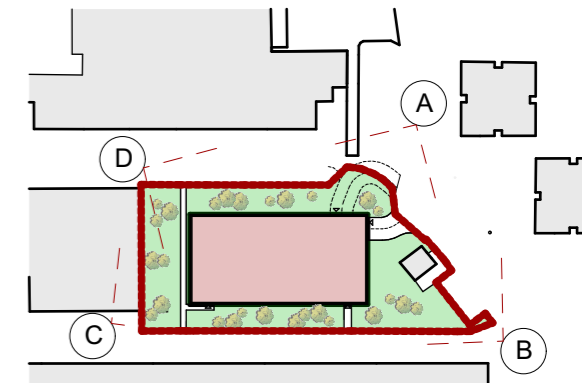
Záber A

4

2

1

3



LEGENDA MATERIÁLOV

- ① Drevené lamely
- ② Plochy pozink. ťahokovu
- ③ Oceľová konštrukcia
- ④ ŽB stena
- ⑤ Extenzívna strecha

stavebník	Mesto Košice
vypracoval	Ing. arch. Michal Babinec
názov stavby	Parkovací dom Čordákova
miesto stavby	Sídliisko KVP, Čordákova, 040 23 Košice
názov výkresu	Vizualizácie
stupeň	Architektonický koncept
dátum	06/2022
formát	2xA4
mierka	-
číslo výkresu	06

Vizualizácie

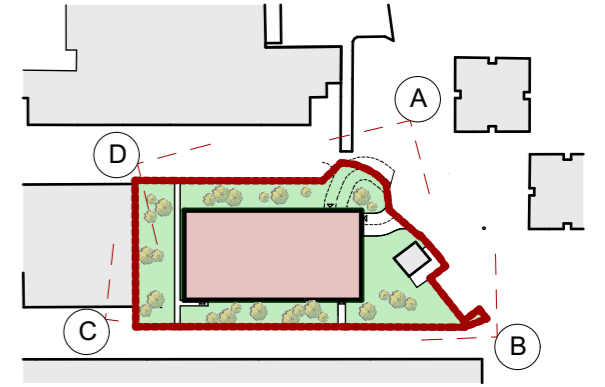
PD Čordákova



2

3

4



Záber B



3

2

1

LEGENDA MATERIÁLOV

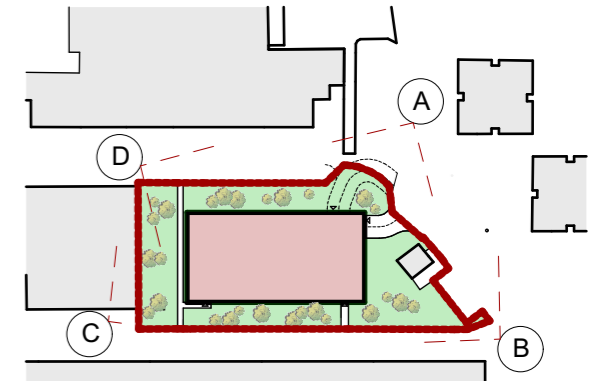
- ① Drevené lamely
- ② Plochy pozink. ťahokovu
- ③ Oceľová konštrukcia
- ④ ŽB stena
- ⑤ Extenzívna strecha

stavebník	Mesto Košice
vypracoval	Ing. arch. Michal Babinec
názov stavby	Parkovací dom Čordákova
miesto stavby	Sídliisko KVP, Čordákova, 040 23 Košice
názov výkresu	Vizualizácie
stupeň	Architektonický koncept
dátum	06/2022
formát	2xA4
mierka	-
číslo výkresu	07

Záber C

Vizualizácie

PD Čordákova



Záber D

4

3

2

1

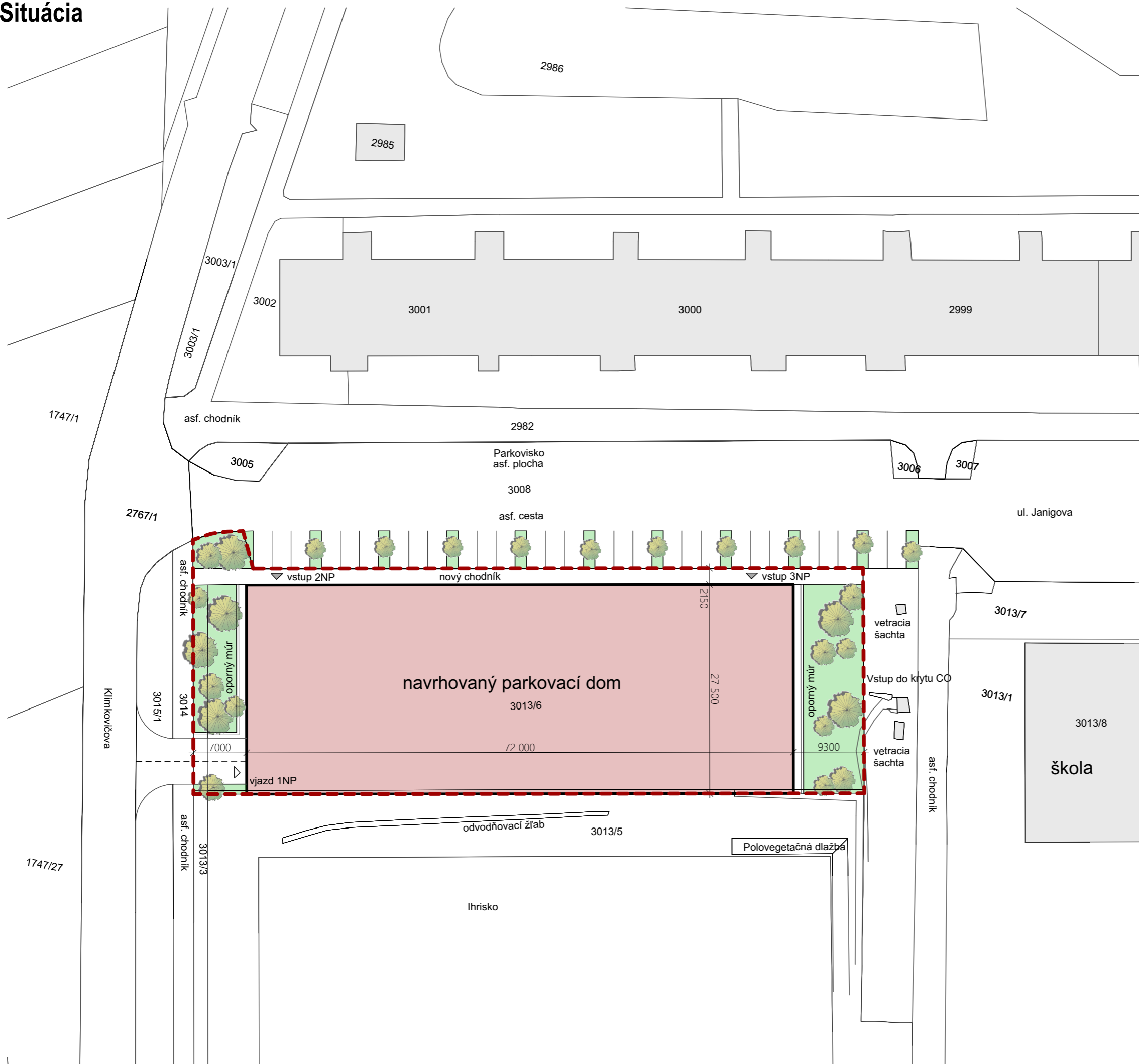
5

LEGENDA MATERIÁLOV

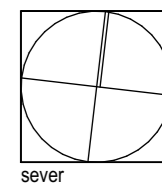
- ① Drevené lamely
- ② Plochy pozink. ťahokovu
- ③ Oceľová konštrukcia
- ④ ŽB stena
- ⑤ Extenzívna strecha

stavebník	Mesto Košice
vypracoval	Ing. arch. Michal Babinec
názov stavby	Parkovací dom Čordákova
miesto stavby	Sídliisko KVP, Čordákova, 040 23 Košice
názov výkresu	Vizualizácie
stupeň	Architektonický koncept
dátum	06/2022
formát	2xA4
mierka	-
číslo výkresu	08

Situácia

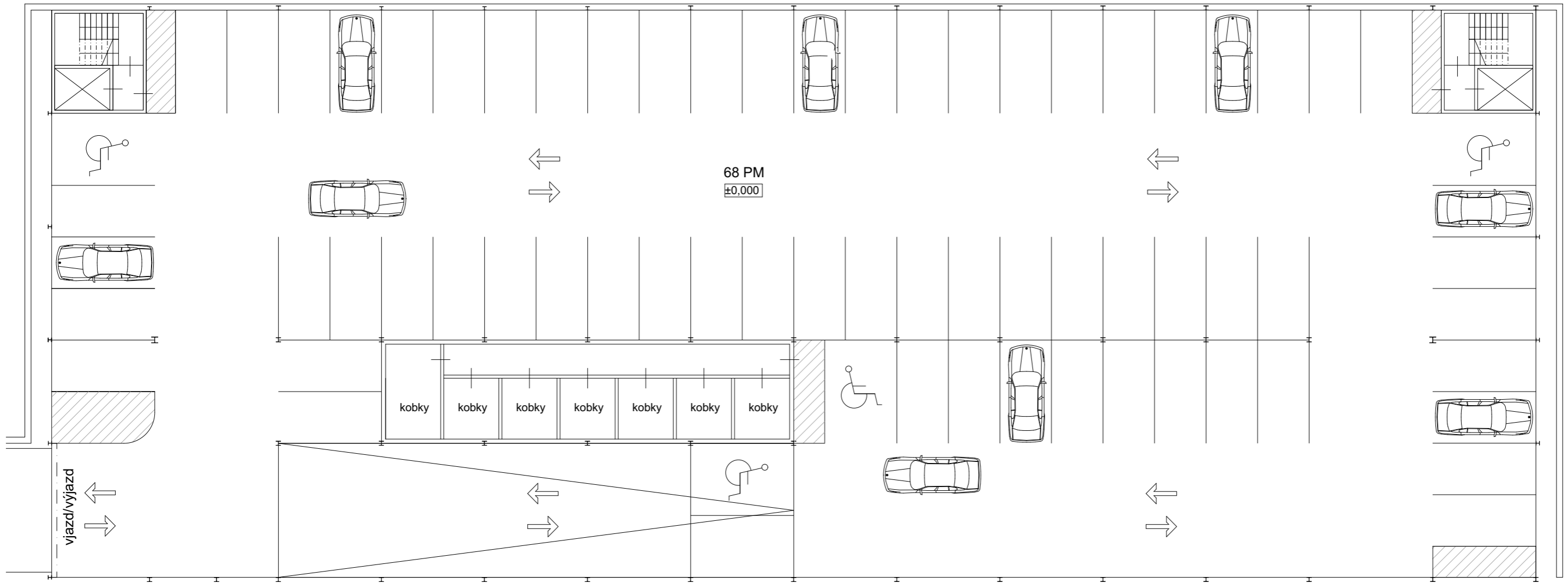


±0,000 = 297,15 m.n.m.



stavebník	Mesto Košice
vypracoval	Ing. arch. Michal Babinec
názov stavby	Parkovací dom ul. Janigova
miesto stavby	Sídliisko KVP, Janigova, 040 23 Košice
názov výkresu	Situácia
stupeň	Architektonický koncept
dátum	06/2022
formát	2xA4
mierka	1:500
číslo výkresu	09

Pôdorys

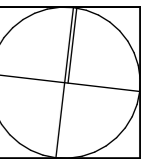


Pôdorys prízemia (1.NP)

LEGENDA

PM Parkovacie miesto

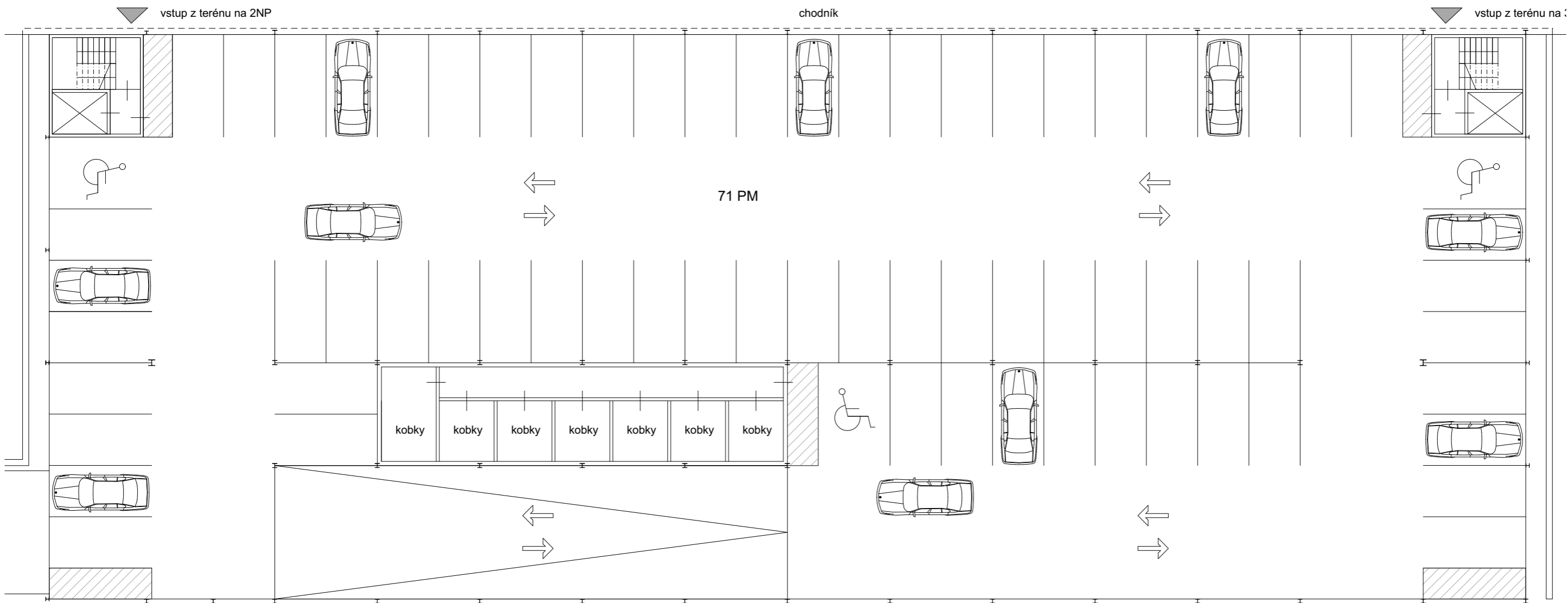
±0,000 = 297,15 m.n.m.



sever

stavebník	Mesto Košice
vypracoval	Ing. arch. Michal Babinec
názov stavby	Parkovací dom ul. Janigova
miesto stavby	Sídliisko KVP, Janigova, 040 23 Košice
názov výkresu	Pôdorys
stupeň	Architektonický koncept
dátum	06/2022
formát	2xA4
mierka	1:200
číslo výkresu	10

Pôdorys

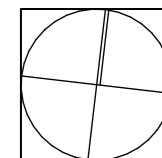


Pôdorys typické podlažie (2.-4.NP)

LEGENDA

PM Parkovacie miesto

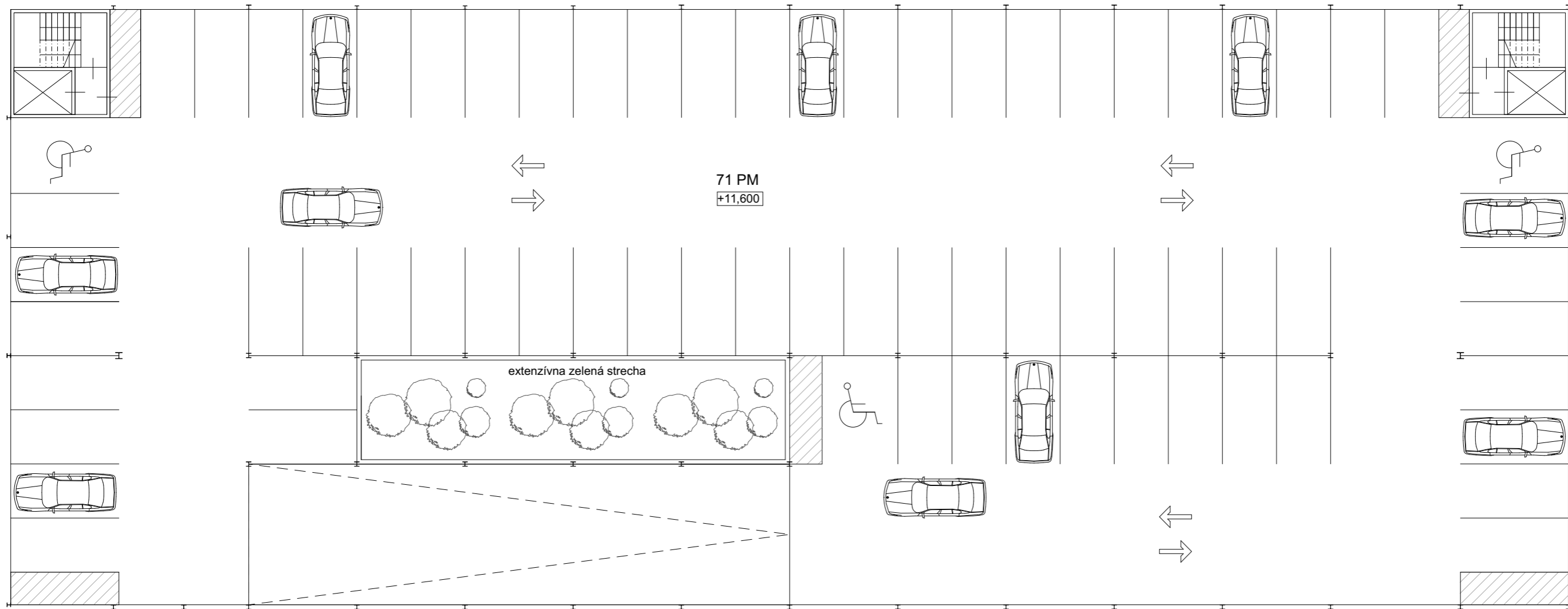
±0,000 = 297,15 m.n.m.



sever

stavebník	Mesto Košice
vypracoval	Ing. arch. Michal Babinec
názov stavby	Parkovací dom ul. Janigova
miesto stavby	Sídliisko KVP, Janigova, 040 23 Košice
názov výkresu	Pôdorys
stupeň	Architektonický koncept
dátum	06/2022
formát	2xA4
mierka	1:200
číslo výkresu	11

Pôdorys

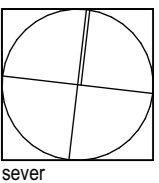


Pôdorys strechy (5.NP)

LEGENDA

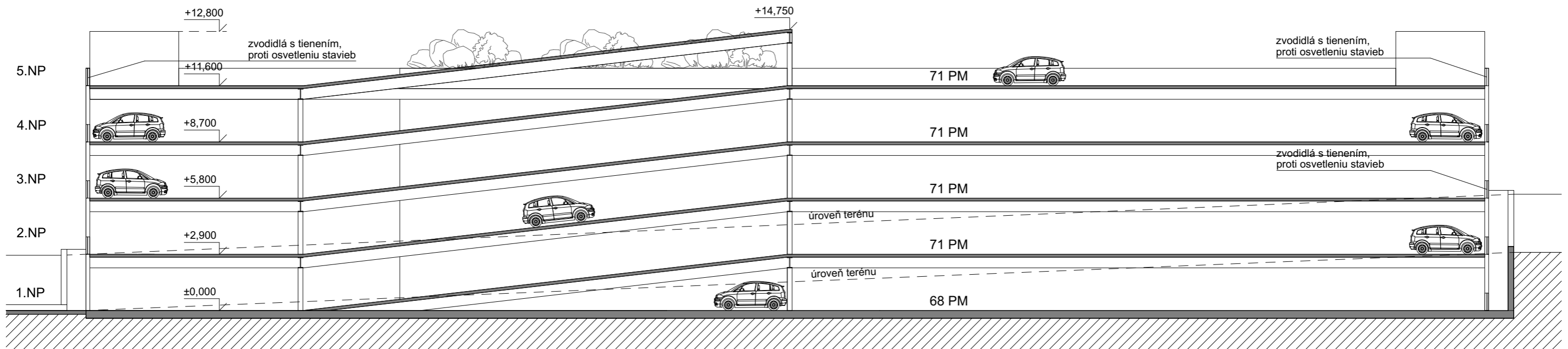
PM Parkovacie miesto

±0,000 = 297,15 m.n.m.



stavebník	Mesto Košice
vypracoval	Ing. arch. Michal Babinec
názov stavby	Parkovací dom ul. Janigova
miesto stavby	Sídliisko KVP, Janigova, 040 23 Košice
názov výkresu	Pôdorys
stupeň	Architektonický koncept
dátum	06/2022
formát	2xA4
mierka	1:200
číslo výkresu	12

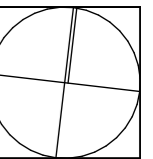
Rez



LEGENDA

PM Parkovacie miesto

±0,000 = 297,15 m.n.m.



sever

stavebník	Mesto Košice
vypracoval	Ing. arch. Michal Babinec
názov stavby	Parkovací dom ul. Janigova
miesto stavby	Sídliisko KVP, Janigova, 040 23 Košice
názov výkresu	Rez
stupeň	Architektonický koncept
dátum	06/2022
formát	2xA4
mierka	1:200
číslo výkresu	13

Vizualizácie

PD Janigova



Záber A

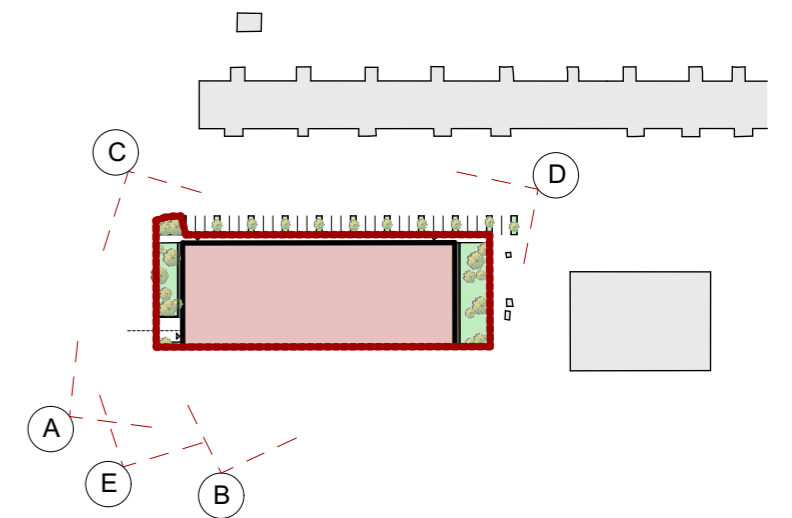
4

2

1

2

3



LEGENDA MATERIÁLOV

- 1 Drevené lamely
- 2 Plochy pozink. ťahokovu
- 3 Oceľová konštrukcia
- 4 ŽB stena
- 5 Extenzívna strecha

stavebník	Mesto Košice
vypracoval	Ing. arch. Michal Babinec
názov stavby	Parkovací dom ul. Janigova
miesto stavby	Sídliisko KVP, Janigova, 040 23 Košice
názov výkresu	Vizualizácie
stupeň	Architektonický koncept
dátum	06/2022
formát	2xA4
mierka	-
číslo výkresu	14

Vizualizácie

PD Janigova



Záber B

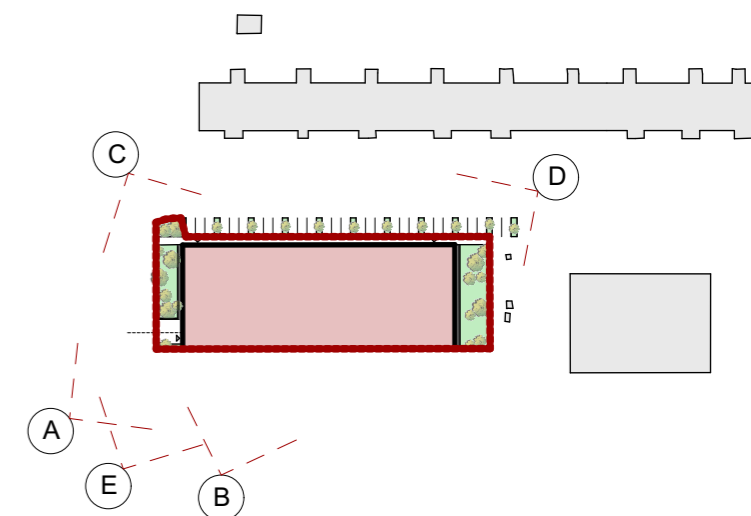
4

2

1

2

3



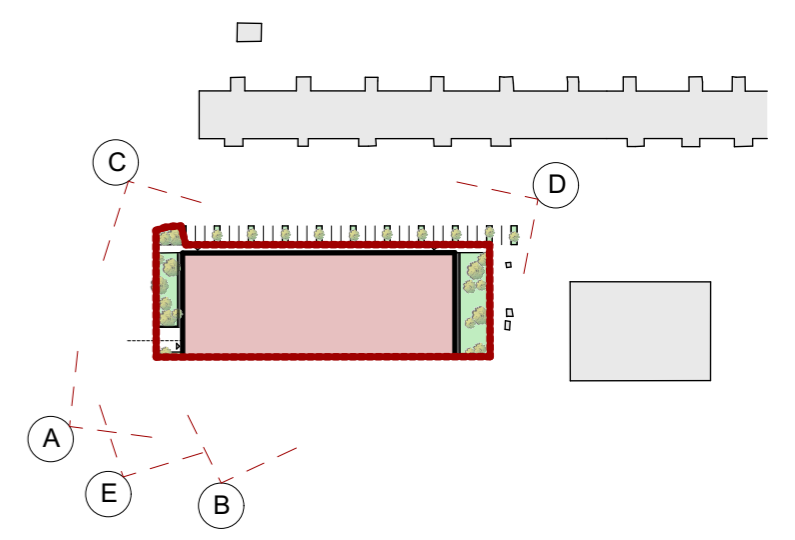
LEGENDA MATERIÁLOV

- ① Drevené lamely
- ② Plochy pozink. ťahokovu
- ③ Oceľová konštrukcia
- ④ ŽB stena
- ⑤ Extenzívna strecha

stavebník	Mesto Košice
vypracoval	Ing. arch. Michal Babinec
názov stavby	Parkovací dom ul. Janigova
miesto stavby	Sídliisko KVP, Janigova, 040 23 Košice
názov výkresu	Vizualizácie
stupeň	Architektonický koncept
dátum	06/2022
formát	2xA4
mierka	-
číslo výkresu	15

Vizualizácie

PD Janigova



Záber C



LEGENDA MATERIÁLOV

- ① Drevené lamely
- ② Plochy pozink. ťahokovu
- ③ Oceľová konštrukcia
- ④ ŽB stena
- ⑤ Extenzívna strecha

Záber D

stavebník	Mesto Košice
vypracoval	Ing. arch. Michal Babinec
názov stavby	Parkovací dom ul. Janigova
miesto stavby	Sídliisko KVP, Janigova, 040 23 Košice
názov výkresu	Vizualizácie
stupeň	Architektonický koncept
dátum	06/2022
formát	2xA4
mierka	-
číslo výkresu	16

Vizualizácie

PD Janigova



Záber E

4

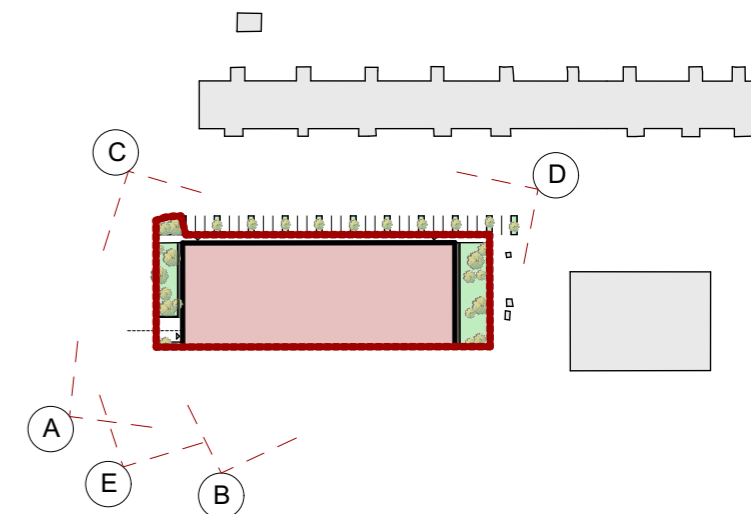
2

1

2

5

3



LEGENDA MATERIÁLOV

- 1 Drevené lamely
- 2 Plochy pozink. ťahokovu
- 3 Oceľová konštrukcia
- 4 ŽB stena
- 5 Extenzívna strecha

stavebník	Mesto Košice
vypracoval	Ing. arch. Michal Babinec
názov stavby	Parkovací dom ul. Janigova
miesto stavby	Sídliisko KVP, Janigova, 040 23 Košice
názov výkresu	Vizualizácie
stupeň	Architektonický koncept
dátum	06/2022
formát	2xA4
mierka	-
číslo výkresu	17